

La Cassure en Trois Lignes (CTL)

La CTL est l'un des modèles de représentation graphique Japonais avec le Kagi et le Renko antérieur aux Chandeliers japonais.

Ces systèmes de représentation sont aussi appelés graphiques de renversement car ils permettent d'identifier les renversements de tendances.

Bien que je ne vous montre que des graphiques journalier dans cet article, La CTL peut s'utiliser sur toutes les unités de temps (5 minutes, 1 heure, journalier, hebdomadaire, mensuel, etc.)

Le graphique en CTL du CAC se présente de la manière suivante:



Fig 1: Graphique en CTL du CAC40 en Journalier du 24 juillet 2003 au 1er juillet 2005.

Suite de rectangles appelés lignes vertes et rouges qui caractérisent respectivement des mouvements haussiers et baissiers. Je vais détailler la construction de ces lignes dans le prochain paragraphe mais retenez pour le moment que chaque ligne peut durer de une à plusieurs journées.

Par comparaison vous trouverez ci-dessous le graphique en Barre du CAC sur la même période:



Fig 2 : Graphique en Barre du CAC 40 en Journalier, du 24 juillet 2003 au 1er juillet 2005

Comme vous pouvez le constatez les deux graphiques se ressemblent. Le graphique en CTL

a l'avantage de filtrer les données et donc de représenter un moins grand nombre d'information. Il élimine totalement les gaps et les mouvements brusques et violents à contre tendance.

La construction du CTL

La construction de graphique se fait uniquement à partir du cours de clôture de la période considérée.

Le point initial est très important pour ce type de graphique. On doit déterminer une date fixe comme point initial car une variation de cette date pourra entraîner un changement du graphique à la date du jour d'observation (la dernière ligne du graphique).

Pour simplifier nous allons d'abord examiner le cas d'un mouvement haussier, d'un mouvement baissier, puis d'un renversement et ensuite terminer par l'analyse du CAC 40 entre le 4 avril 2005 et le 1er juillet 2005.

Mouvement haussier :

Soit C_j le cours de clôture du jour j .

Soit C_{j+1} le cours de clôture du jour suivant.

Si $C_{j+1} > C_j$, on trace dans la colonne suivante une ligne verte montante d'origine C_j et de longueur $C_{j+1} - C_j$.

Soit C_{j+2} le cours de clôture du troisième jour.

Si $C_{j+2} > C_{j+1}$, on trace dans la colonne suivante une ligne verte montante d'origine C_{j+1} et de longueur $C_{j+2} - C_{j+1}$.

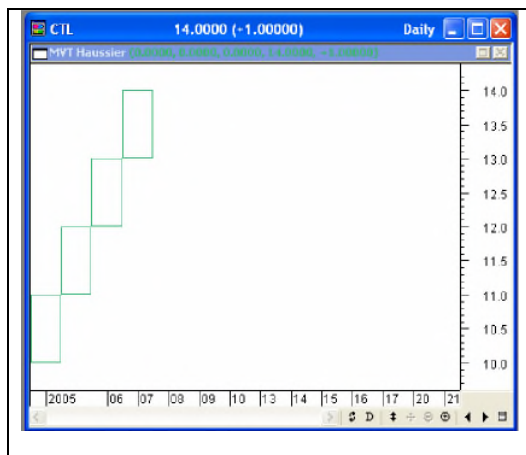


Fig 3 : Mouvement Haussier

Mouvement baissier :

Soit C_j le cours de clôture du jour j .

Soit C_{j+1} le cours de clôture du jour suivant.

Si $C_{j+1} < C_j$, on trace dans la colonne suivante une ligne rouge descendante d'origine C_j et de longueur $C_j - C_{j+1}$.

Soit C_{j+2} le cours de clôture du troisième jour.

Si $C_{j+2} > C_{j+1}$, on trace dans la colonne suivante une ligne rouge descendante d'origine C_{j+1} et de longueur $C_{j+1} - C_{j+2}$.



Fig 4 : Mouvement Baissier

Renversement

Un renversement se produit dans la Cassure en Trois Lignes lorsque le cours de clôture est inférieur dans un mouvement haussier ou supérieur dans un mouvement baissier au cours de clôture du jour $j-3$.

Soit C_j le cours de clôture du jour j du renversement. Dans ce cas là on trace une nouvelle ligne à droite de la dernière colonne de couleur et de sens opposé au mouvement précédent d'origine C_{j-2} et de longueur $C_j - C_{j-2}$.



Fig 5 : Renversement à la baisse



Fig 6 : Renversement à la hausse

Dans tous les autres cas on ne fait rien, c-à-d :

Dans un mouvement haussier si le cours de clôture du jour j est compris entre le cours de clôture du jour $j-1$ et $j-3$ on ne trace ni une nouvelle colonne ni un renversement.

Prenons maintenant le CAC entre le 1er avril 2005 et le 1er Juillet 2005,

Date	Clôture	Ligne	
04/04/2005	4052.32		
04/05/2005	4087.94	L0	
04/06/2005	4106.99	L1	
04/07/2005	4124.37	L2	
04/08/2005	4124.29		
04/11/2005	4117.62		
04/12/2005	4096.81		
04/13/2005	4116.85		
04/14/2005	4111.11		
04/15/2005	4032.28	L3	Renversement
04/18/2005	3949.59	L4	
04/19/2005	3962.39		
04/20/2005	3950.02		
04/21/2005	3951.02		
04/22/2005	3980.18		
04/25/2005	3993.07		
04/26/2005	3993.04		
04/27/2005	3927.68	L5	
04/28/2005	3911.45	L6	
04/29/2005	3911.71		
05/02/2005	3938.77		
05/03/2005	3955.93		
05/04/2005	3987.63		
05/05/2005	4019.35		
05/06/2005	4033.46	L7	Renversement
05/09/2005	4020.19		
05/10/2005	4000.25		
05/11/2005	3979.53		
05/12/2005	4015.65		
05/13/2005	4017.89		
05/16/2005	4010.98		
05/17/2005	4006.19		
05/18/2005	4073.15	L8	
05/19/2005	4085.98	L9	
05/20/2005	4096.18	L10	
05/23/2005	4118.37	L11	
05/24/2005	4102.06		
05/25/2005	4100.27		
05/26/2005	4137.28	L12	
05/27/2005	4131.83		
05/30/2005	4134.87		
05/31/2005	4120.73		
06/01/2005	4178.25	L13	
06/02/2005	4183.72	L14	
06/03/2005	4162.47		
06/06/2005	4146.47		
06/07/2005	4180.74		
06/08/2005	4171.35		
06/09/2005	4153.71		
06/10/2005	4184.1	L15	
06/13/2005	4203.49	L16	
06/14/2005	4197.74		
06/15/2005	4184.36		
06/16/2005	4185.15		
06/17/2005	4220.91	L17	
06/20/2005	4193.4		
06/21/2005	4222.02	L18	
06/22/2005	4229.55	L19	
06/23/2005	4240.18	L20	
06/24/2005	4199.87	L21	Renversement
06/27/2005	4157.68	L22	
06/28/2005	4194.33		
06/29/2005	4231.88		
06/30/2005	4229.35		
07/01/2005	4269.62	L23	Renversement



Renversement L3 : le cours de Clôture du 15 avril à 4032.28 est inférieur au cours du 1er avril à 4052.32. (origine du graphique).

Renversement L7 : le cours de clôture du 6 mai est supérieur au cours de clôture du 15 avril.

Etc ...

Note: Le point initial est très important pour ce type de graphique. On doit déterminer une date fixe comme point initial car une variation de cette date pourra entraîner un changement du graphique à la date du jour d'observation (la dernière ligne du graphique).

Maintenant que nous savons construire ce graphique, nous allons nous intéresser à quelques figures de la CTL, car sans la connaissance de ces figures la CTL ne serait qu'un autre type de représentation graphique.

A ma connaissance ces figures sont uniquement documentées dans le livre de *John Craciun* intitulé "**Les graphiques de renversement**" (traduite en français par moi-même !Pub!, Claude Merger-Steinmetz).

Si vous voulez acheter le livre en français, anglais ou espagnol, s'il vous plaît contacter l'auteur à <http://www.tasstlucia.com/html/contact.html>

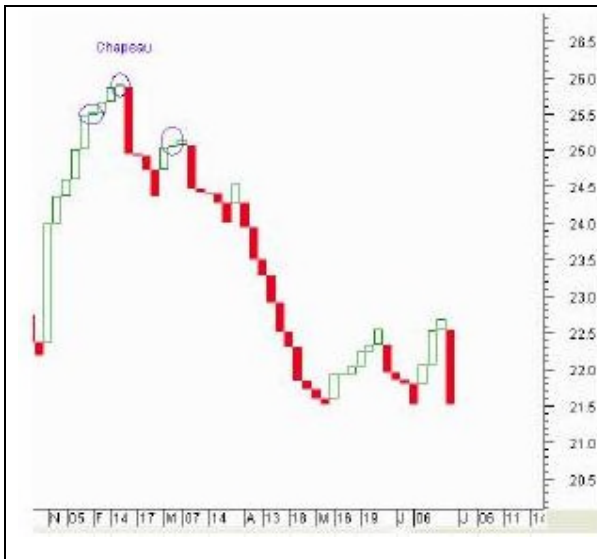
Si vous voulez acheter le livre en langue allemande, s'il vous plaît l'acheter ici <http://www.m-vg.de/finanzbuchverlag/shop/article/829-renko-kagi-three-line-break>

Les Figures de la CTL

Les japonais aiment donner des noms imagés à leurs figures, comme dans les chandeliers japonais. La CTL ne fait pas exception.

Le Chapeau

Le chapeau est ligne très mince, qui prend toute sa signification en fin de tendance haussière (uniquement dans un mouvement à la hausse). Il traduit l'épuisement du mouvement et prévient d'un renversement imminent. Il est toujours de couleur verte !



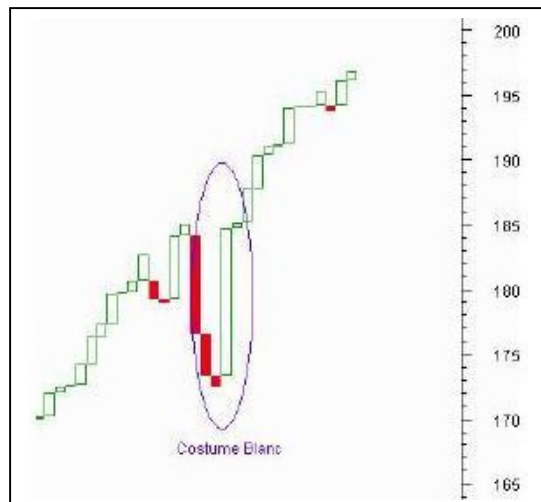
TF1

En CTL on définit les zones de surachat et de survente dès que le nombre de lignes consécutives de même couleur dépasse 8. Le chapeau qui apparaît après 8 lignes vertes consécutives a d'autant plus de valeur. Cf TF1 ci-dessus.

La figure complète qui se forme est un costume noir (voir plus bas) qui renforce le message du chapeau.

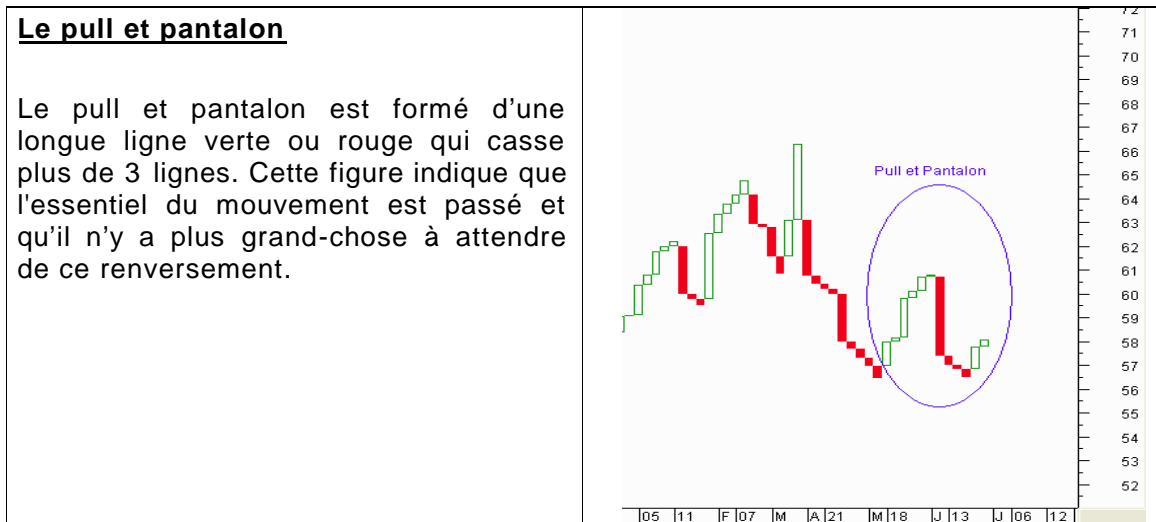
Le costume blanc

Le costume blanc est une figure de retournement haussier. Il se compose d'une ligne noire assez fine (chaussure noire), d'un grand corps blanc et d'une ligne blanche assez fine (tête). Le corps blanc est en fait la ligne de retournement haussier.



Total - février 2005 - juillet 2005

Ce costume blanc qui apparaît au cours du mouvement haussier confirme que la hausse n'est pas finie.



Les pièges Haussiers et baissiers.

Les pièges haussiers ou baissiers sont des renversements intempestifs qui se produisent juste après un renversement confirmé.

A moment où j'écris ces lignes le CAC40 nous en donne un exemple. Mais il nous en a donné deux autres dans les mois précédents.

Le premier est un piège baissier. Nous avons une figure de renversement haussier (costume blanc) suivi d'un fort renversement baissier qui aurait pu laissé croire à un changement de tendance et inciter à vendre à découvert.

Le second est un piège haussier. Un renversement confirmé par une seconde ligne rouge semble être invalidé par un fort retournement haussier. Encore une fois nous aurions pu être pris à contre-pied.

Le dernier qui se place le 1er juillet, au moment où j'écris ce paragraphe, m'incite à la prudence. Nous aurons la réponse dans les jours qui viennent, mais j'attendrai la confirmation de ce renversement par une nouvelle ligne verte.



Comment trader la CTL

La CTL est simple. Pas besoin d'indicateurs. Elle permet de détecter très simplement un renversement et de suivre la tendance.

Pour trader en utilisant la CTL, il faut :

- Déterminer la tendance Long terme et ne trader que dans le sens de la tendance
- Attendre la confirmation d'un renversement avant de prendre position par l'apparition d'une seconde ligne de même couleur. Ne jamais anticiper à l'apparition d'un chapeau, par exemple.
- Sortir sur renversement en plaçant un ordre stop au niveau du seuil de renversement.

Prenons par exemple Thalès



La tendance Long terme de Thalès est Haussière. On peut utiliser les canaux de régression linéaire pour visualiser au mieux la tendance.

Il y a eu deux périodes propices (octobre 2003 à mai 2005 et octobre 2004 à janvier 2005). La première a donné des résultats moyens alors que la seconde a été exceptionnelle.

J'ai repéré sur le graphique les événements importants. Les prises de position se font en bas de canal et les sorties sur retournement (en évitant les pièges baissiers).

Les 40 valeurs du CAC en CTL au 1er Juillet 2005

RU : reversal up (renversement à la hausse) RD: reversal down (renversement à la baisse) H: hat (chapeau)

U: up (hausse)

D: down (baisse)

WS: white suit (costume blanc)

BS: black suit (costume noir)

P&P: Pull & pantalon

Bibliographie:

Les graphiques de renversement (en français) par *John Craciun*.

(traduite en français par Claude Merger-Steinmetz).

Si vous voulez acheter le livre en français, anglais ou espagnol, s'il vous plaît contacter l'auteur à <http://www.tasstlucia.com/html/contact.html>

Si vous voulez acheter le livre en langue allemande, s'il vous plaît l'acheter ici <http://www.m-vg.de/finanzbuchverlag/shop/article/829-renko-kagi-three-line-break>

	1	2	3	4	5	6	7	8	9	10	11	12	13	14	15	16	17	18	19	20	21	22	23	24	25	26	27	28	29	30	31	32	33	34	35	36	37	38	39	40		
01-juil	RD	U	RU	D	D	U	U	U	H	U	U	RD	D	U	U	RU	U	H	U	D		RUR	U	U	U	RU	U	RU	D	U	U		RDR	U	D	U	U	U	RU			
30-juin	RD	U	RU	D	D	U	H	U	RU	U	RD		U	U	RU		H	U	D		RDR	U	U	U	RU		D	D	U	H		RDR	U	D	U	WS	U	U	D			
29-juin	RD	RU	RU	D	D	U	H	U	RU	RU	RD	D	U	U	RU	RU	H	H	D	RD	RU	U	U	U	RU	U	U	D	D	U	H	RD	RD	RD	U	D	RU	RU	U	D		
28-juin	RD	D	RU	D	D	U	H	U	D	U	D	RD	D	U	U	RU	D	H	H	D		RDR	U	U	U	D	U	D	D	U	H		RDR	U	D	RU	RU	U	H	D		
27-juin	RD	D	RU	D	D	U	H	U	D	U	D	RD		U	U	RU		H	U	D		RDR	U	U	U	D	U	D	D	U	H		RDR		D	RD	RU	U	H	D		
24-juin	U	RD	RU	RD		U	H	U	D	U	D	RU		U	U	RU		H	U	D	U	RU	U	U	U	RD		D	D	U	H	U	U	U	U	U	D	U	RU	U	HR	
23-juin	U	U	RU	U	RD	U	H	U	D	U	D	RU	D	U	U	RU	D	H	U	D	U	RU	U	U	U	RD	U	D	D	RU	H	U	U	U	U	U	D	U	D	U	H	U
22-juin	U		UR	U	U	U	U	U	D	RU	D	RU		U	U	R		H	U	D	U	RU	U	U	U	U		RDR		D	RD	H	U	U	U	D	H	D	H	U		
21-juin	U	U	D	U	U	U	U	H	D	D	D	RU		U	U	RU		H	RU	D	U	RU	U		RUR			D	D	RD		U	U	U	U	U	D	H	D	H	H	U
20-juin	U	U	D	U	U	U	U	U	D	D	D	RU	D	U	U	RU	D		RU	D	U	RU	U	D		RDR	D	D	D	RD	U	U	U	U	U	U	D	H	D	H	H	U
17-juin	U	U	D	U	U	U	U	U	D	D	D	RU	D	U	U	RU	D		RU	D	U	RU	U	D	RD	H	D	D	D	RD	U	U	U	U	U	U	D	H	D	H	H	U
16-juin	H	U	D	U	U	U	U	U	RD	D	D	D	D	U	U	RU	D	RU	D	U	RU	H	D	RU	H	D	D	D		RDR	U	U	U	U	U	D	H	RD	H	U	U	
15-juin	H	U	D	U	U	U	U	WS	H	D	D	D	D	U	U	RU					DRU			RU	H	D		D	D	D	RD		U	U	RU	U	D	U	RD	U	U	
14-juin	H	U	D	U	U	U	U	WS	J	D	D	D	D	U	U	RU					DRU			RU	H	D		D	D	D	U	D	U	U	D	U	D	U	U	U	U	
13-juin	U	U	D	WS		U	U	WS	J	D	D	D	D	U	U	D	D				DRU			RU	H	D		R		D	U	D	U	U	D	U	D	U	U	U	U	
10-juin	H	U	D	WS	U	U	U	WS	J	D	P&P	D	D	WS	U	D	D	D	D	RU	U	RU	H	D	RD	U	RD	D	D	H	D	H	U	D	RU	D	U	RU	U	RD	H	
09-juin	U	H	D	RU	U	U	U	WS	J	RD	H	D	D	RU	U	D	D	D	D	RD		RU	U	D		RD		U	D	D	U	D	H	U	D	RU		WS	RU	U	RD	H
08-juin	U	H	D	RU	U	U	U	WS	J	U	H	D	D	RU	U	D	D	D	D	RD		RU	U	D		RD		U	RD		U	D	H	U	D	RU		WS	RU	U	RD	H
07-juin	U	H	D	RU	U	U	U	WS	J	U	H	D	D	RU	U	D	D	D	D	U	U	RU	U		RDR		U	U	RD	H	D	U	U	D	RU	D	RU	RU	H	RD	H	
06-juin	U	H	D	RU	U	U	U	WS	RU	U	H	D	D	RU	U	D	D	D	D	H	H	RD	U	RD	U	RD	U	U	H	U	D	U	U	D	RU	D	D	D	U	RD	H	
03-juin	U	H	D	RU	U	U	U	WS	RU	U	H	D	D	RU	U	D	D	D	D	H	H	RD	U	RU	U	H	U	U	H	U	D	U	U	D	RU	D	D	D	RU	U	H	
02-juin	U	H	D	RU	U	U	U	WS	RU	U	H	D	D	D	U	D	RD	D	D	U	U	RD	U	RU	U	H	U	U	H	U	D	U	U	D	RU	D	D	D	RU	U	H	
01-juin	U	H	D	D	U	RU	U	WS	RD	U	U	D	D	D	U	D	RD	D	D	U	U	RD	U	RU	U	H	U	U	U	D	U	U		RDR	D	D	D	RU	H	U		